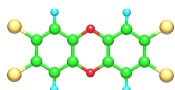


# Impercime

**Excelente Propriedades de Impermeabilização,  
Flexibilidade e adesão**



## Identificação Técnica

O IMPERCIME é uma argamassa polimérica bicomponente flexível. Apresenta-se em dois componentes: um componente em pó cinzento, à base de cimento Portland, sílica e aditivos, e um componente líquido à base de resinas acrílicas em dispersão.

## Campo de Utilização

O IMPERCIME é um produto para impermeabilização de varandas, depósitos de água, terraços, floreiras, casas de banho, cozinhas etc., admite tinta, cimento cola com mosaicos e outros. Adequado para reimpermeabilizações de antigas coberturas. É um produto económico e não necessita de mão- de-obra especializada.

## Características Técnicas

Consistência da mistura	Plástica
Duração da mistura	45 minutos
Tempo de mistura	60 minutos

## Características aplicação

### Preparação de superfície recomendada

Os suportes devem estar limpos, sem pó ou partículas mal aderidas e materiais estranhos tais como gorduras, gesso, etc. O suporte deverá estar húmido, sem estar encharcado. Se existirem fissuras ou orifícios, serão preenchidos com IMPERCIME.

### Preparação da mistura

Adicionar o componente B (pó) ao componente A (líquido), até se conseguir uma pasta fluida e uniforme. Depois de misturados os componentes, o tempo de aplicação do IMPERCIME é de 45 minutos.

### Aplicação

Rolo/Trincha/Talocha.

### Espessura recomendada

3-4 mm

### Rendimento teórico

1,7 Kg/m<sup>2</sup> por mm.

### Esquema de aplicação recomendado

Aplicar com a talocha o produto com o mínimo de duas camadas espessura uniforme (cerca de 2 mm cada).

### Diluyente de limpeza

Tratando-se de um produto aquoso, a limpeza dos equipamentos utilizados na sua aplicação será feita com água.

### Condições ambientais durante a aplicação e secagem

Temperatura: Superior a 5.ºC

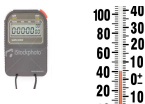
Humidade relativa: inferior a 90%

## Impercime

**Excelente Propriedades de Impermeabilização,  
Flexibilidade e adesão**

### Estabilidade em Armazém

1 ano, em embalagens de origem, bem fechadas e em condições normais de temperatura e humidade.



### Forma de Fornecimento

O IMPERCIME é fornecido em embalagens plásticas de 20 Lt (componente A, resina) e 20 Kg (Componente B, pó).

### Higiene e Segurança

Nada a salientar, neste capítulo, visto tratar-se de um produto não nocivo, nem inflamável. Contudo, após misturado com o cimento, o utilizador devesse usar luvas para impedir o contacto com a pele. Poderão ocorrer lesões graves se por qualquer motivo for ingerido. Manter afastado do alcance das crianças. Caso haja contacto com os olhos, os primeiros socorros consistem em lavar abundantemente com água limpa.

